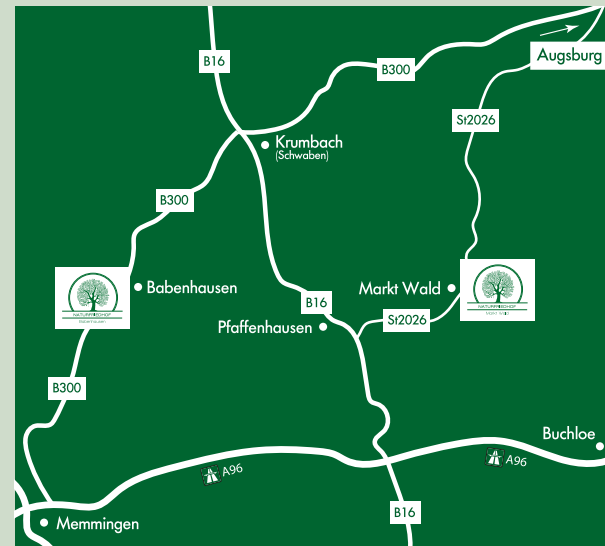


NATURFRIEDHOF BABENHAUSEN

Der Naturfriedhof in Babenhausen befindet sich „auf“ dem sogenannten Kreuzlesberg südlich angrenzend zum Fuggerweiher. Den Naturfriedhof erreichen Sie über die Verbindungsstraße zwischen Babenhausen und Klosterbeuren. Von Babenhausen kommend biegen Sie kurz nach Ortsausgang rechts auf einen asphaltierten, landwirtschaftlichen Weg ab und erreichen nach ca. 150 Metern eine T-Kreuzung. Hier biegen Sie links ab und erreichen nach ca. 100 Meter den Eingang zum Wald. Dem Waldweg für einige hundert Meter folgend kommen Sie dann an den Waldparkplatz.



KONTAKT

Naturfriedhöfe Schwaben

Tel 0821 / 43003-35

Email: info@naturfriedhof-schwaben.de

Bürozeiten jeweils

Mo-Do 09.00-12.00 Uhr / 13.00-15.00 Uhr und Fr 09.00-12.00 Uhr



www.naturfriedhof-schwaben.de

KOSTEN

Partner- & Familiengrabstätten	Plakette	Grabstellen	Laufzeiten	Preis
Junger Baum		4	40 Jahre	4.400 €
Mittlerer Baum		4	40 Jahre	5.400 €
Alter Baum		4	40 Jahre	7.400 €
Findling / Naturnahes Bestattungselement		4	40 Jahre	5.400 €
Pflanzbaum*		4	40 Jahre	5.400 €
Zusätzlicher Platz (ab der 5. Grabstelle pro Grabstelle)		1		500 €

Gemeinschaftsgrabstätten	Plakette	Grabstellen	Laufzeiten	Preis
Heister-Baum		1	25 Jahre	720 €
Junger Baum		1	25 Jahre	960 €
Mittlerer Baum		1	25 Jahre	1.200 €
Alter Baum		1	25 Jahre	1.440 €
Findling / Naturnahes Bestattungselement		1	25 Jahre	1.440 €
Försterbaum**		1	15 Jahre	480 €
Engelsbaum***		1	15 Jahre	0 €
Reservierung von Gemeinschaftsgrabstellen		1	5 Jahre	120 €
		1	10 Jahre	240 €

Sonstige Gebühren pro Grabstelle	Preis
Grabmachergebühr	300 €
Grabmachergebühr Samstag	350 €
Namenstafel	30 €
Graburkunde	10 €

* Heisterpflanze (max. 2 Meter) die im Jahr der 1. Bestattung bzw. des Erwerbes gepflanzt wird.

** Auswahl des Gemeinschaftsplatzes durch Friedhofsverwaltung.

*** Der Engelsbaum ist eine kostenlose Grabstätte für Beisetzungen von Kindern bis zur Vollendung des 4. Lebensjahres. Dieser Baum soll ein Ort der Trauer für Eltern sein, die ihr Kind verloren haben.

Stand: Mai 2022

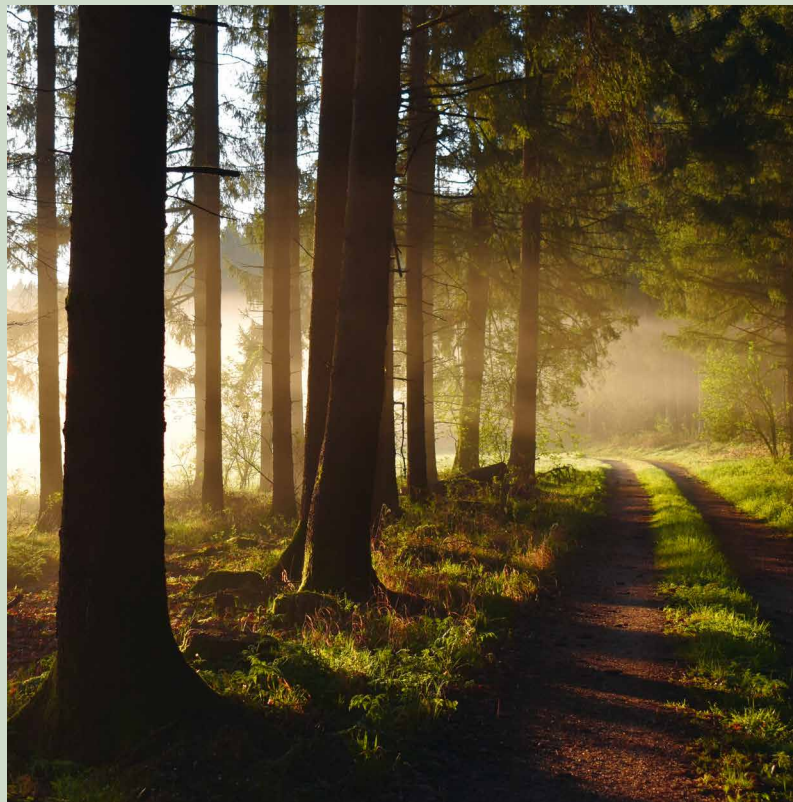


Die letzte Ruhe finden auf den Naturfriedhöfen Schwaben

www.naturfriedhof-schwaben.de

WIE FINDE ICH EINEN BESTATTUNGSBAUM?

Auf unseren Naturfriedhöfen steht vor allen Bestattungsbäumen ein Robinienpfahl mit einer nummerierten Plakette. Diese Baumnummer finden Sie auf unserem Lageplan auf den kommenden beiden Seiten wieder. Den Lageplan können Sie auch auf unserer Webseite oder bequem an der Infotafel am Eingang der beiden Friedhöfe einsehen. Insofern ein Baum noch nicht vergeben ist oder noch freie Grabstellen an diesem Baum zur Verfügung stehen, befindet sich hinter der Plakette noch eine farbige Markierung, die Ihnen anzeigt, um welche Grabart es sich handelt.



NATURFRIEDHOF Babenhausen

- Andachtsplatz
- Naturfriedhof
- Landwirtschaft
- Forststraße
- Gehpfad
- Bestattungsbaum
- Pflanzbaum
- Findling
- Informationstafel
- Parkplatz
- Toiletten
- Gerätehäuschen
- Jakobsweg

+49 (0) 821 4300 335
www.naturfriedhof-schwaben.de
info@naturfriedhof-schwaben.de

